



**L'EXPÉRIENCE CINÉMA
AU SERVICE DE VOS ÉVÉNEMENTS**

LOUEZ VOTRE SALLE AU



VALENCE

UN CADRE INÉDIT !

Organisez vos conférences et séminaires d'entreprise dans un cadre inédit : **UNE SALLE DE CINÉMA !**

Vous cherchez une expérience professionnelle hors du commun pour vos **conférences, séminaires, présentations ou assemblées générales** ?

Et si vous sortiez des sentiers battus ?

Louer une salle de cinéma pour vos événements d'entreprise, c'est opter pour le confort, la technologie et l'impact visuel, dans un lieu que vos collaborateurs ne sont pas prêts d'oublier !



LE LIEU



VALENCE

★ ★
Rénovation des salles en 2025 ★ ★

UN MOMENT FORT POUR VOTRE ENTREPRISE

Organiser un séminaire dans une salle de cinéma, c'est aussi sortir du cadre habituel de l'entreprise, ce qui favorise la créativité, la participation et l'engagement des équipes.

C'est un excellent moyen de créer un moment fort dans la vie de l'entreprise.

Vous profiterez de technologies spécifiques au cinéma avec le meilleur du son et de l'image !

*Convention / Séminaire / Présentation / Conférence / Réunion /
Avant-première / Projection privée / Arbre de Noël / Salon*



**Pour tous vos projets, un accompagnement sur mesure
et un contact unique dédié à vous, en amont & pendant l'événement.**



VALENCE

★ ★
Rénovation des salles en 2025 ★ ★

ACCÈS

53 Avenue de Romans, 26000 VALENCE

Parce que les déplacements de nos spectateurs représentent la part la plus importante du bilan carbone d'une séance de cinéma, ensemble, réduisons notre impact environnemental en privilégiant les mobilités douces ou partagées pour venir au cinéma !



VALENCE ROMANS
mobilités

BUS

Lignes 08, C1, C4, 11, 172, station SERVAN

valenceromansmobilités.fr



**PRIVILÉGIEZ
LE COVOITURAGE !**

Vous venez de Romans par l'A49/N532

Prendre direction centre-ville.
Après le centre commercial Valence 2,
prendre l'avenue de Romans.

**Vous venez de Guilherand Granges
(Ardèche)**

Franchir le Rhône par le pont Frédéric
Mistral,
prendre les Boulevards en direction
du Pôle Universitaire La tour Maubourg.

Vous venez de Loriol/Montélimar

Prendre l'autoroute A7 Direction Lyon.
Sortir à Valence sud, emprunter la voie
express N7
(Lacra) jusqu'au plateau des Couleurs,
puis suivre Latour Maubourg.

**Vous venez de Tain l'Hermitage/Tournon
ou de St-Vallier**

Prendre l'autoroute A7 Direction Marseille.
Sortir à Valence Nord. Suivre Bourg-les-
Valence,
puis Valence centre-ville.

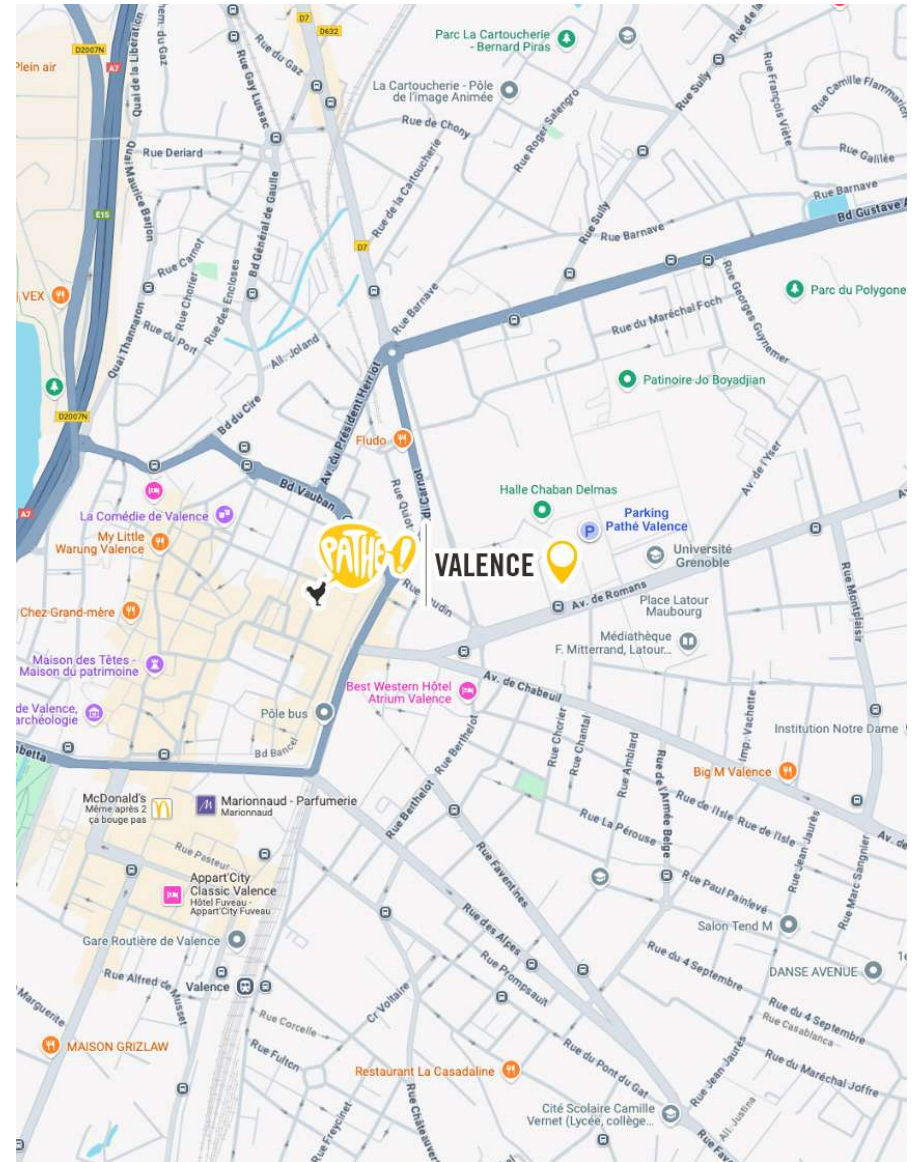


TROTTI

BOX pour trottinettes,
non sécurisé, dans votre cinéma.

Bornes de vélos partagés à proximité
immédiate du cinéma.

Arceaux d'attache vélo à proximité
immédiate du cinéma sur le parking.



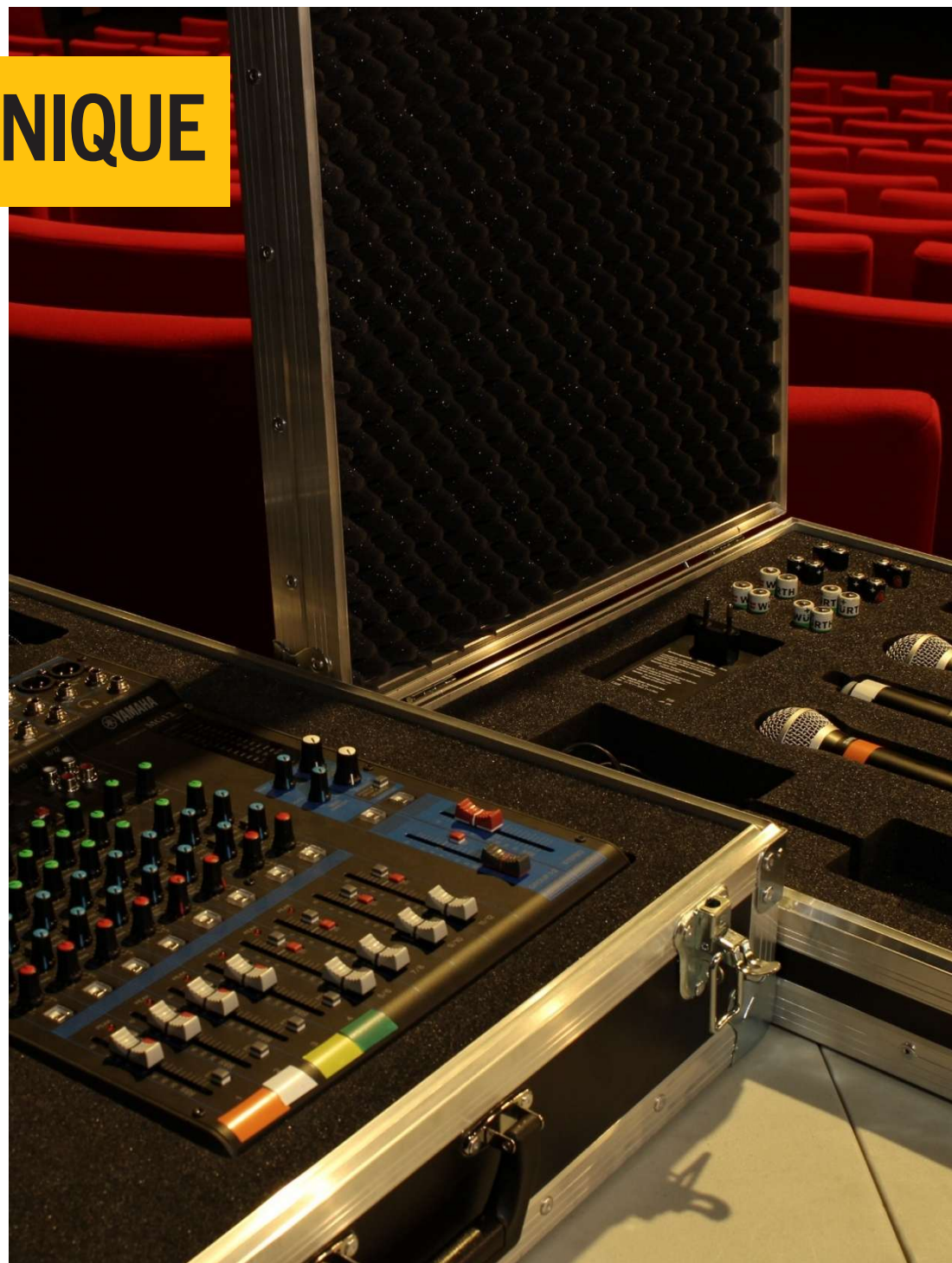
LA TECHNIQUE

Pour votre événement,
nous proposons un pack technique complet incluant :

- Toutes les salles sont en format auditorium
- Espace scénique à plat dans chaque salle
- Technicien dédié pour l'installation / branchements & tests et pendant tout l'événement
- Écran personnalisable à l'entrée de chaque salle
- Écrans au format SCOPE de 44m² à 165m²
- Raccordement au projecteur via câblage HDMI en salle et / ou en cabine selon les salles
- Projecteurs lasers résolution 2K / 4K et numériques selon les salles
- Projecteurs LED plats RGBW (+PAR) , compacts multicolores, d'ambiance
- Micros HF main & console son
- Micros col de cygne (*chiffrage sur demande*)
- Télécommande, pointeur laser
- 1 PC back up et wifi sécurisé
- Prises 220 V 16 A en bas de salle
- Possibilité de captation

+ EXPÉRIENCE INVITÉ

*Possibilité de matériel technique complémentaire via nos prestataires référencés.
Chiffrage sur demande.*





Salle 4DX



Salle 12

LES ESPACES



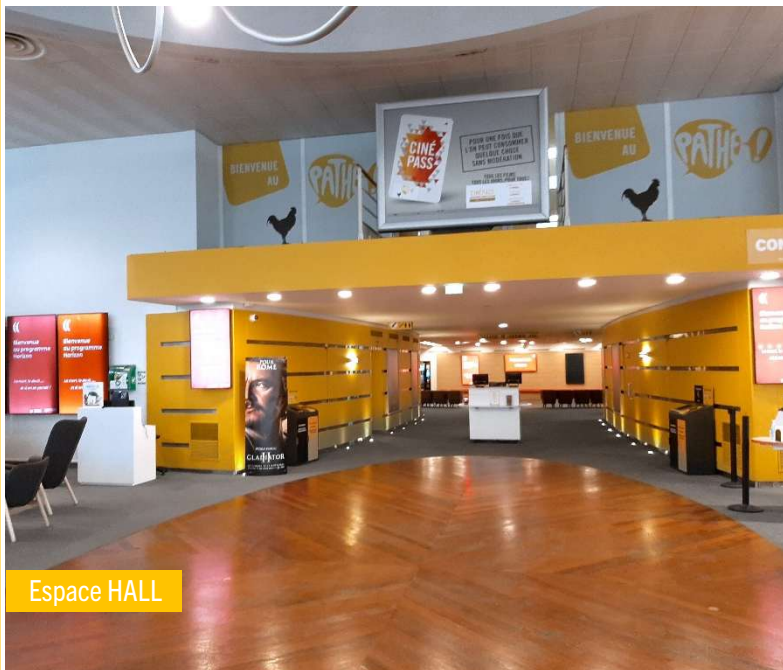
Espace CINÉ CAFÉ



Salle 12



PATHÉ GAMES



Espace HALL



Espace LOUNGE

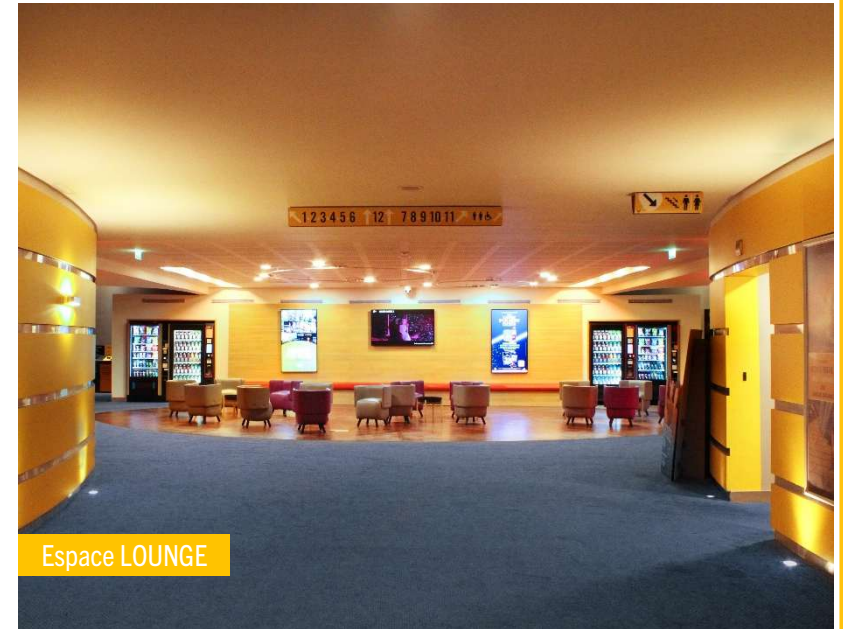
LES ESPACES



Espace CINÉ CAFÉ



Espace CINÉ CAFÉ



Espace LOUNGE



VALENCE

★ ★
Rénovation des salles en 2025 ★ ★



PATHÉ GAMES



Espace LOUNGE



Espace LOUNGE

LES ESPACES



Espace LOUNGE



Espace CINÉ CAFÉ



VALENCE

★ ★
Rénovation des salles en 2025 ★ ★

2 145 PLACES

PLAN GLOBAL & services

12 salles dont 1 salle 4DX

PMR accessibilité

P de 350 places

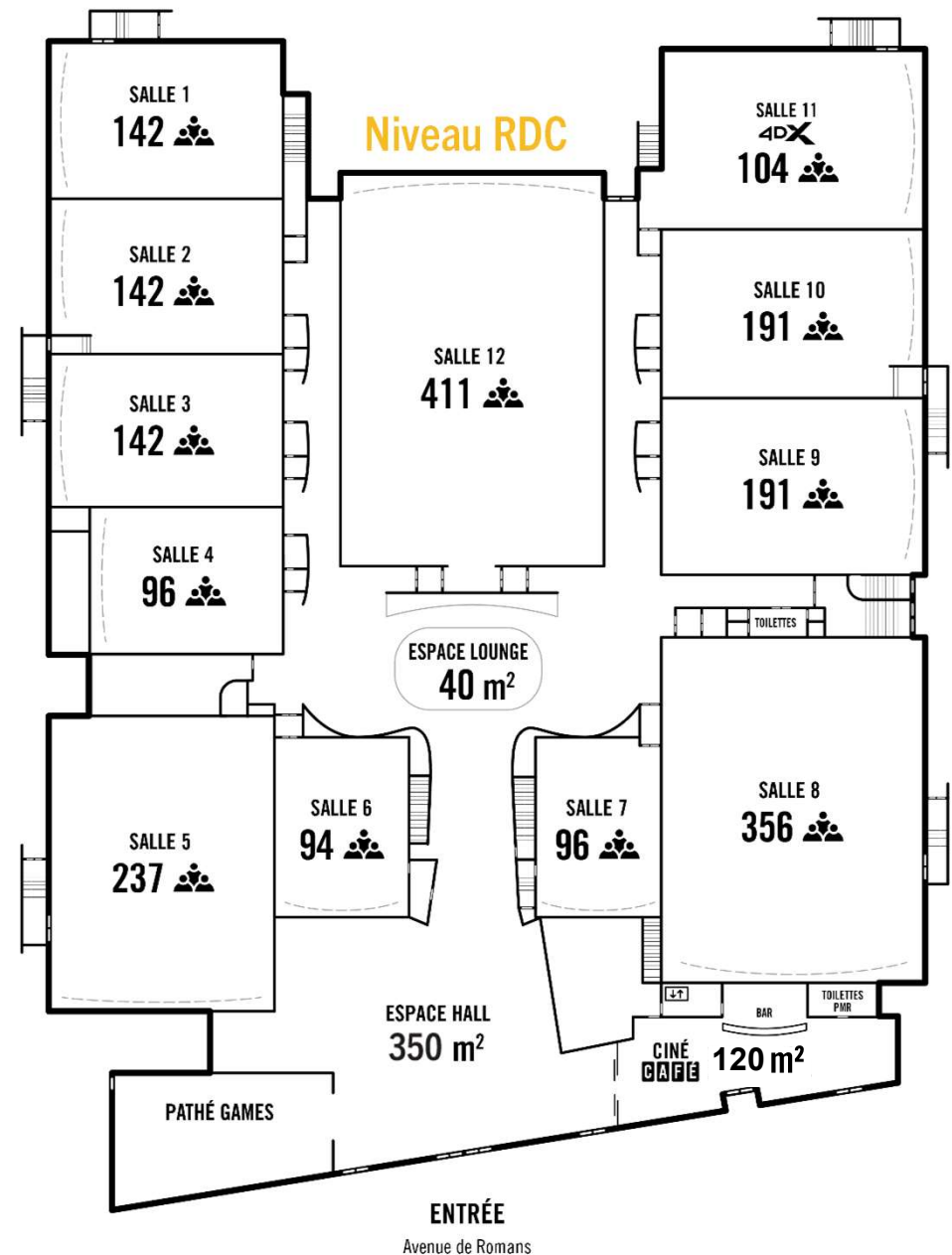
500 m² de réception

+ EXPÉRIENCE INVITÉ

Écran personnalisable
Devant chaque salle

Espace jeux

Ciné CAFÉ






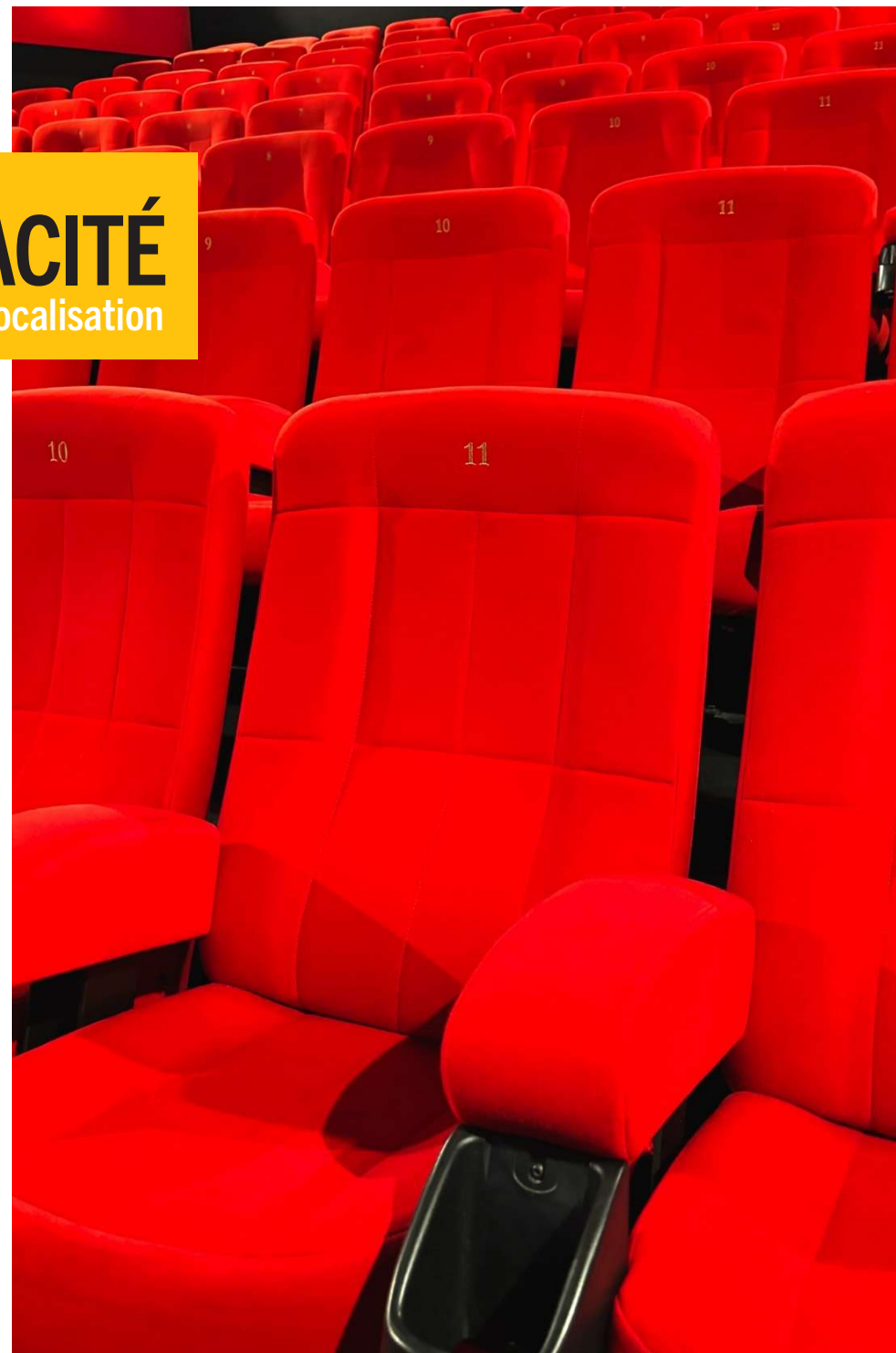
VALENCE

★ ★
Rénovation des salles en 2025 ★ ★

12 SALLES

CAPACITÉ & localisation


Salle			
1	Niveau RDC	138	4
2	Niveau RDC	138	4
3	Niveau RDC	138	4
4	Niveau RDC	93	3
5	Niveau RDC	231	6
6	Niveau RDC	91	3
7	Niveau RDC	93	3
8	Niveau RDC	348	8
9	Niveau RDC	186	5
10	Niveau RDC	186	5
11 - 4DX	Niveau RDC	100	4
12	Niveau RDC	403	8



411



SALLE 12 & équipements

 Niveau RDC
Sortie par le haut ou bas de la salle

 403 fauteuils répartis sur 16 rangées


 8 places PMR

 Format auditorium

 Fauteuils club rouges


 Wifi sécurisé

 Espace scénique à plat 200 m²

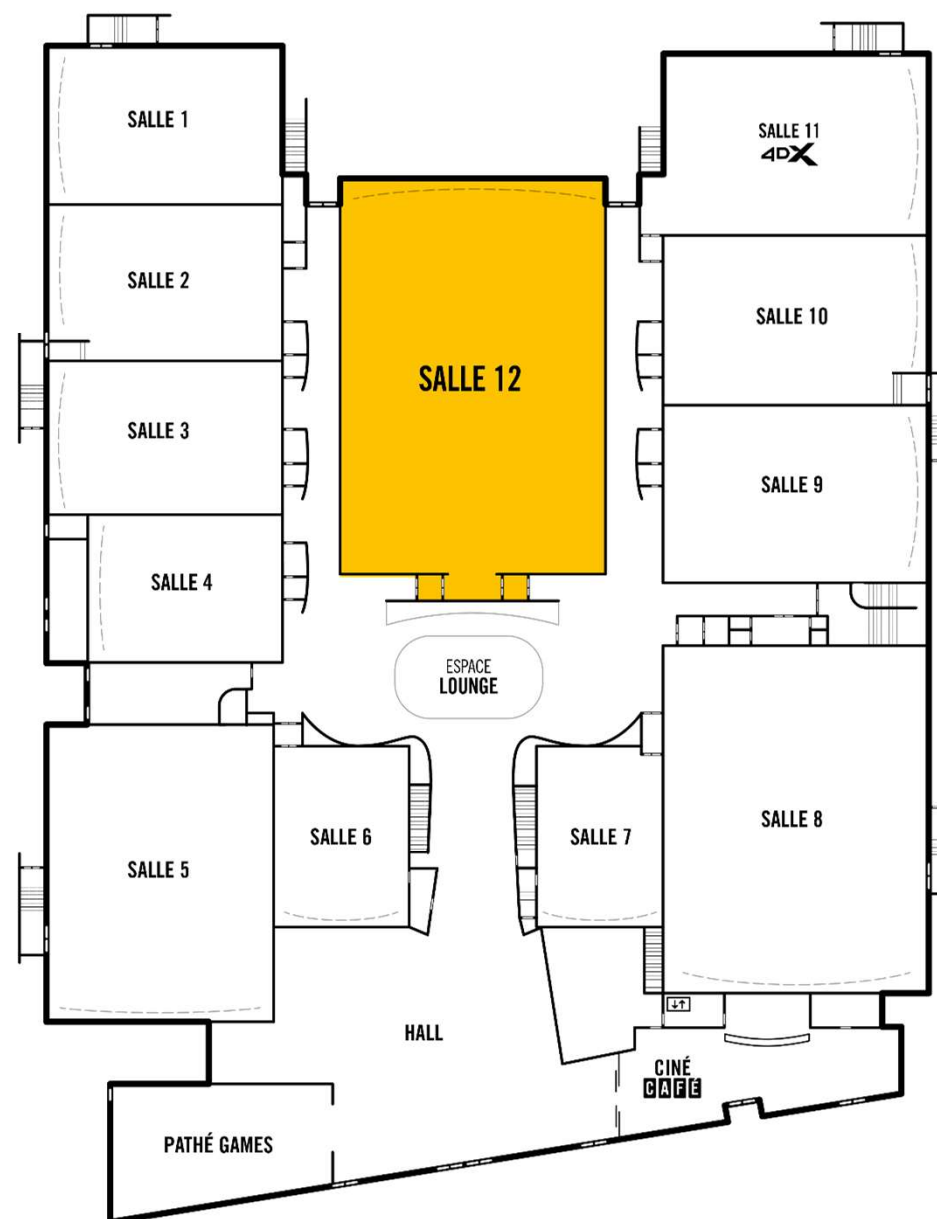
 Dimensions écran SCOPE (168 m²)

 Éclairage scénique

 Projecteur résolution 4K

 Prises 220 V 16 A en bas de salle

 PC retour en salle






4 ESPACES






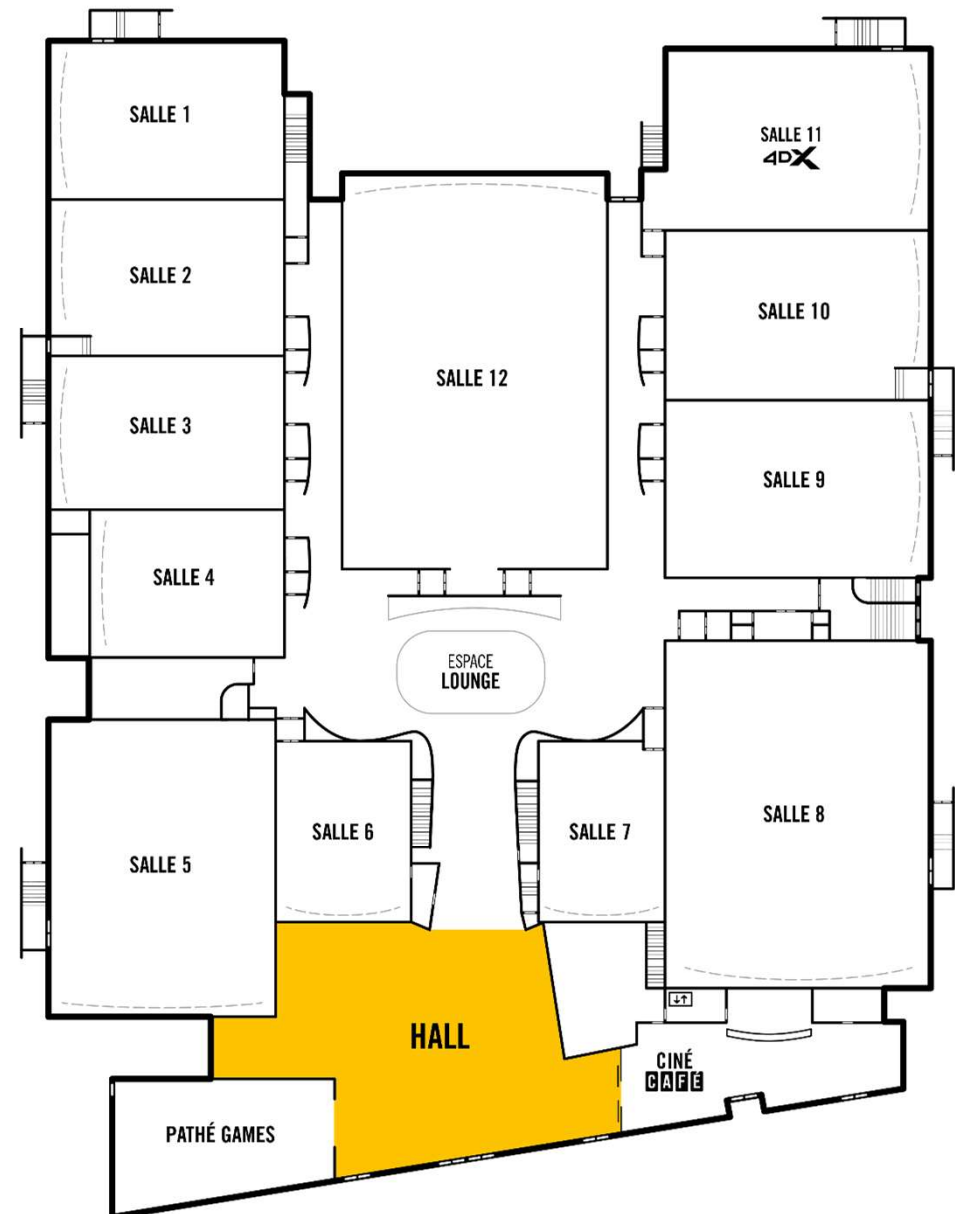
RÉCEPTION & services

Espace Réception HALL

350 m²

-  Accès livraison et traiteur par le rez de chaussée
-  Écrans personnalisables
-  Diffusion musique ambiance
(playlist personnalisée, groupe musical / DJ possible)

-  Climatisation
-  Vestiaire modulable sur devis
-  Mobilier utilisable sur devis



4 ESPACES



RÉCEPTION & services

Espace Réception Lounge

40 m²



Rez-de-chaussée



Écrans personnalisables



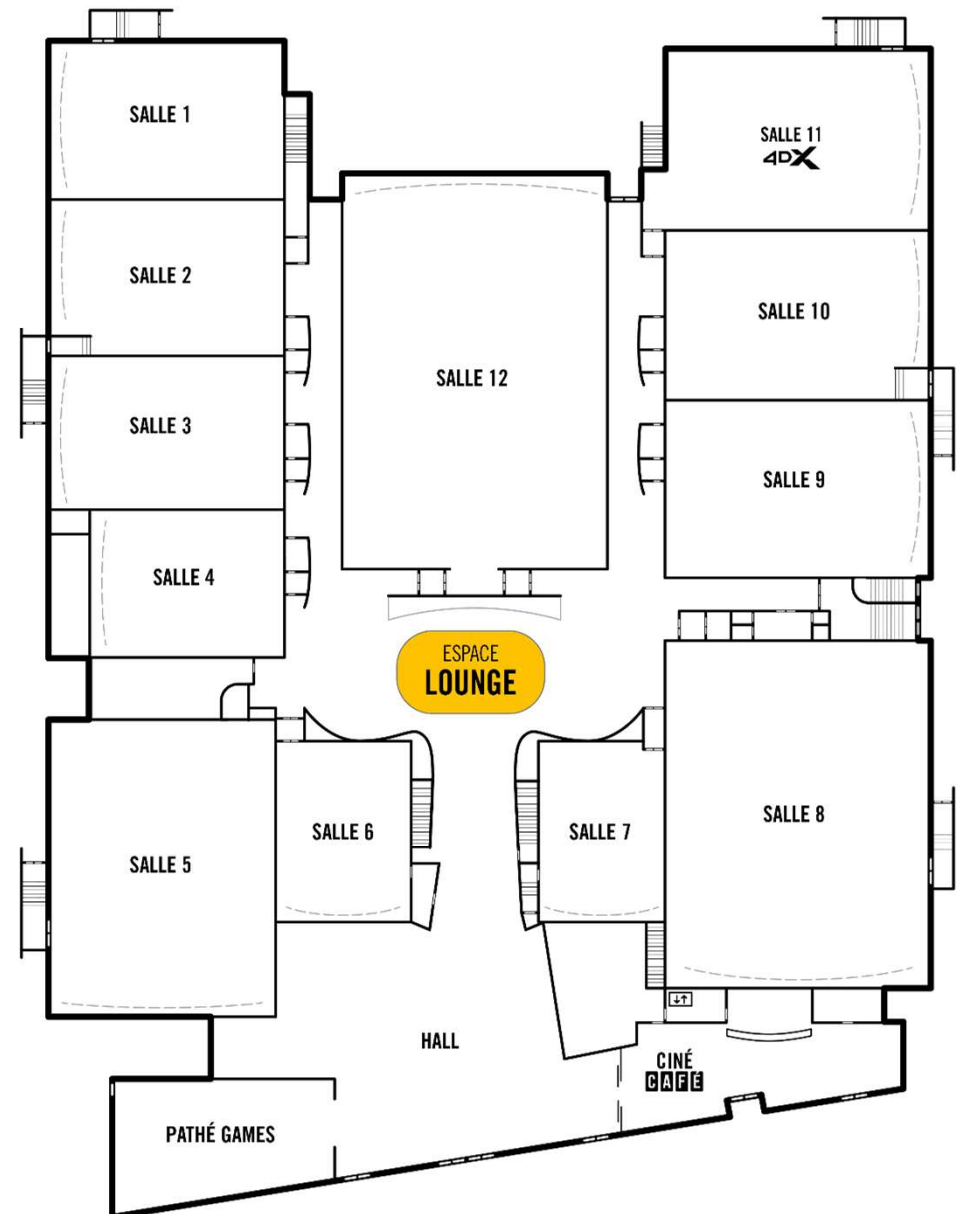
Diffusion musique ambiance
(playlist personnalisée, groupe musical / DJ possible)



Climatisation



Mobilier utilisable



4 ESPACES



RÉCEPTION & services

Espace PATHÉ GAMES

150 m²



Accès de plain-pied par l'entrée du cinéma



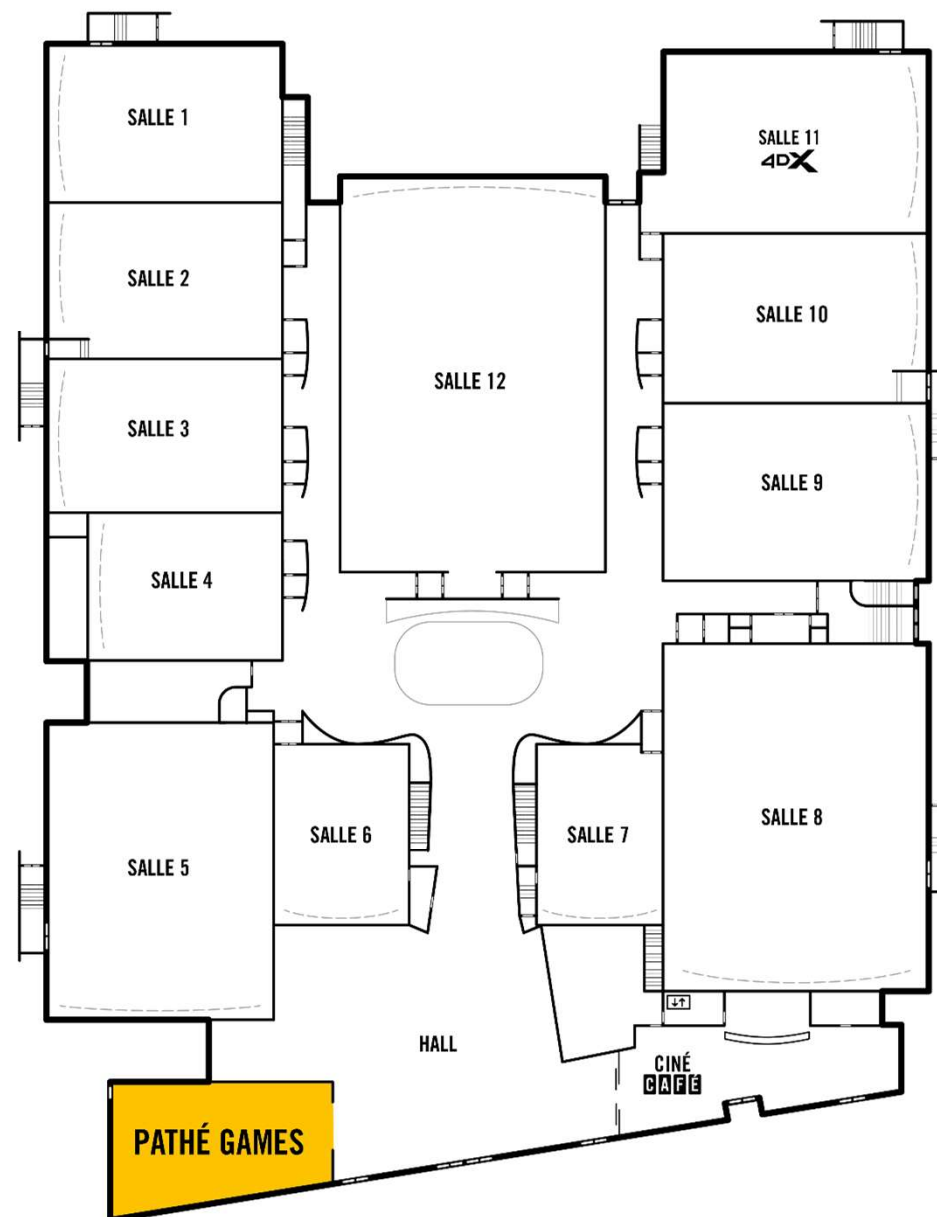
Climatisation



Jeux vidéo, arcades, jeux du palet etc...



Flipper



4 ESPACES



RÉCEPTION & services

Espace CINÉCAFÉ

120 m²



Accès de plain-pied par l'extérieur du cinéma



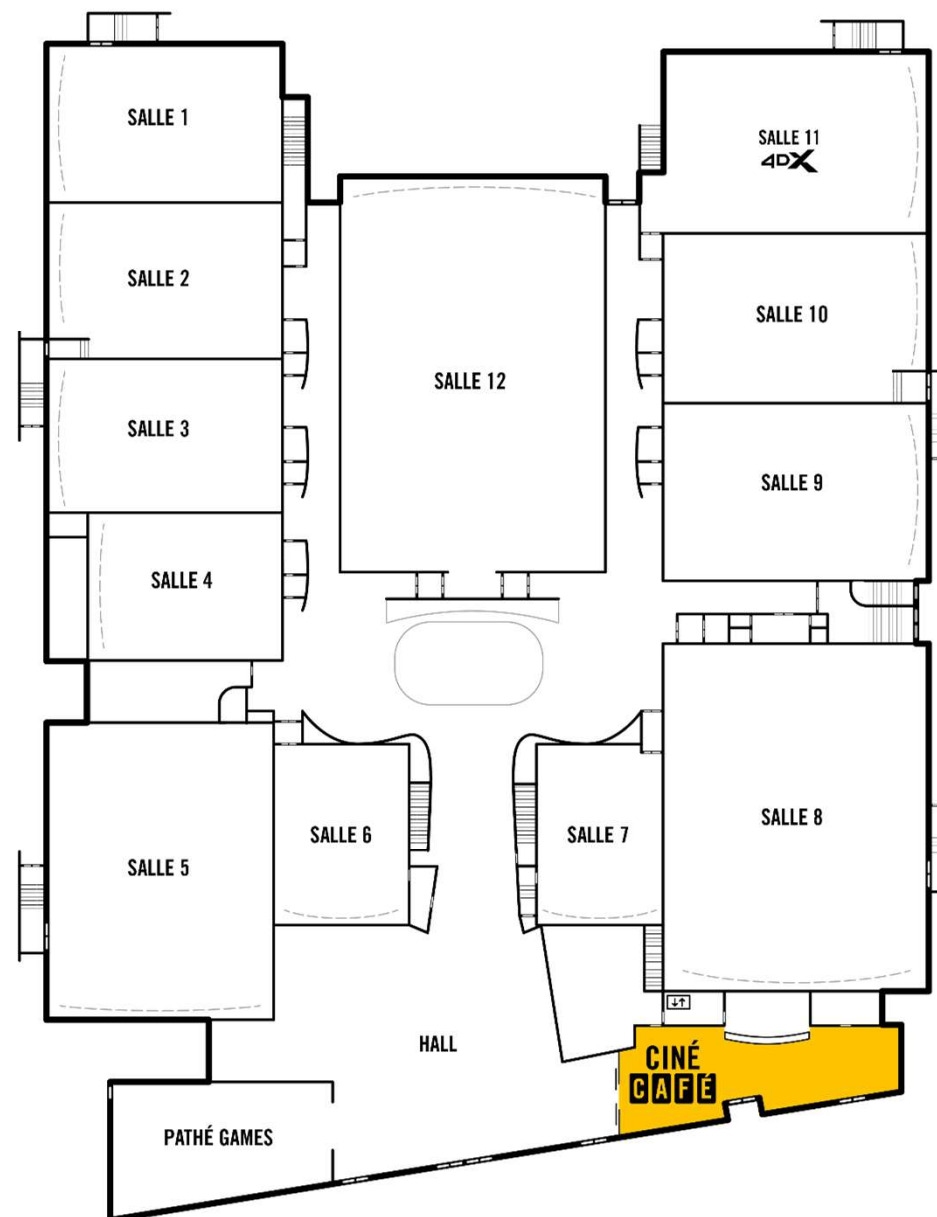
Diffusion musique ambiance
(playlist personnalisée, groupe musical / DJ possible)



Climatisation



Mobilier utilisable





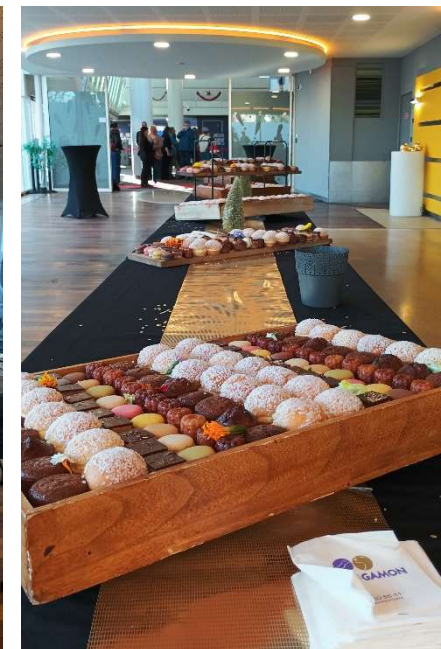
RÉCEPTION & équipements



Pour votre événement,
nous proposons du mobilier incluant :

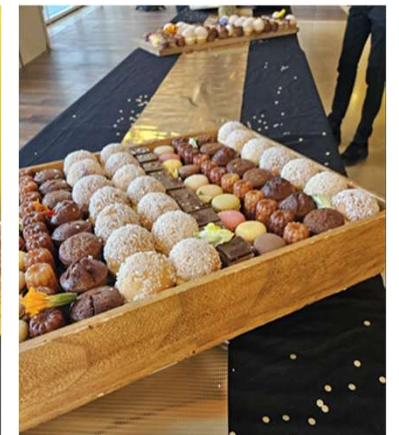
- Mange-debout avec housse lycra noir pour accueil / émargement, salle réunion ^{et/}ou espace cocktail
- Tables 180 cm avec nappes / émargement, salle réunion ^{et/}ou espace cocktail
- Chaises
- Supports plexi format A3 portrait pour support signalétique
- Portant pour vestiaire
- Potelets pour délimitation d'espace

*Possibilité de mobilier complémentaire via nos prestataires référencés.
Chiffrage sur demande.*





LES ÉVÉNEMENTS



CONTACT

pro.pathe.com

Un contact unique pour votre événement,
du début à la fin :

Charlène GESLIN

06 71 87 73 01

charlene.geslin@pathe.com

Retrouvez toutes nos vidéos, photos & supports sur LinkedIn

À bientôt!